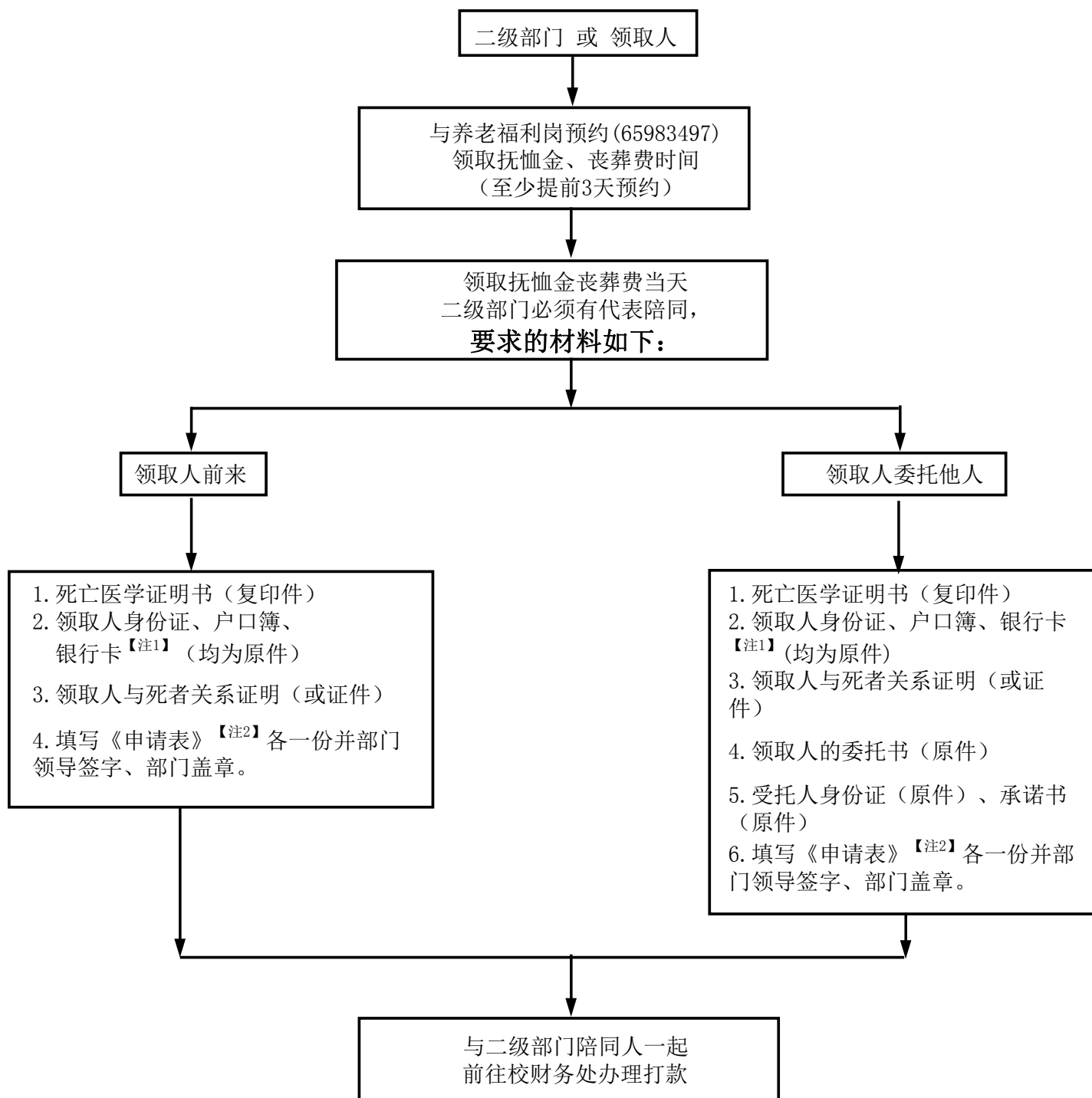
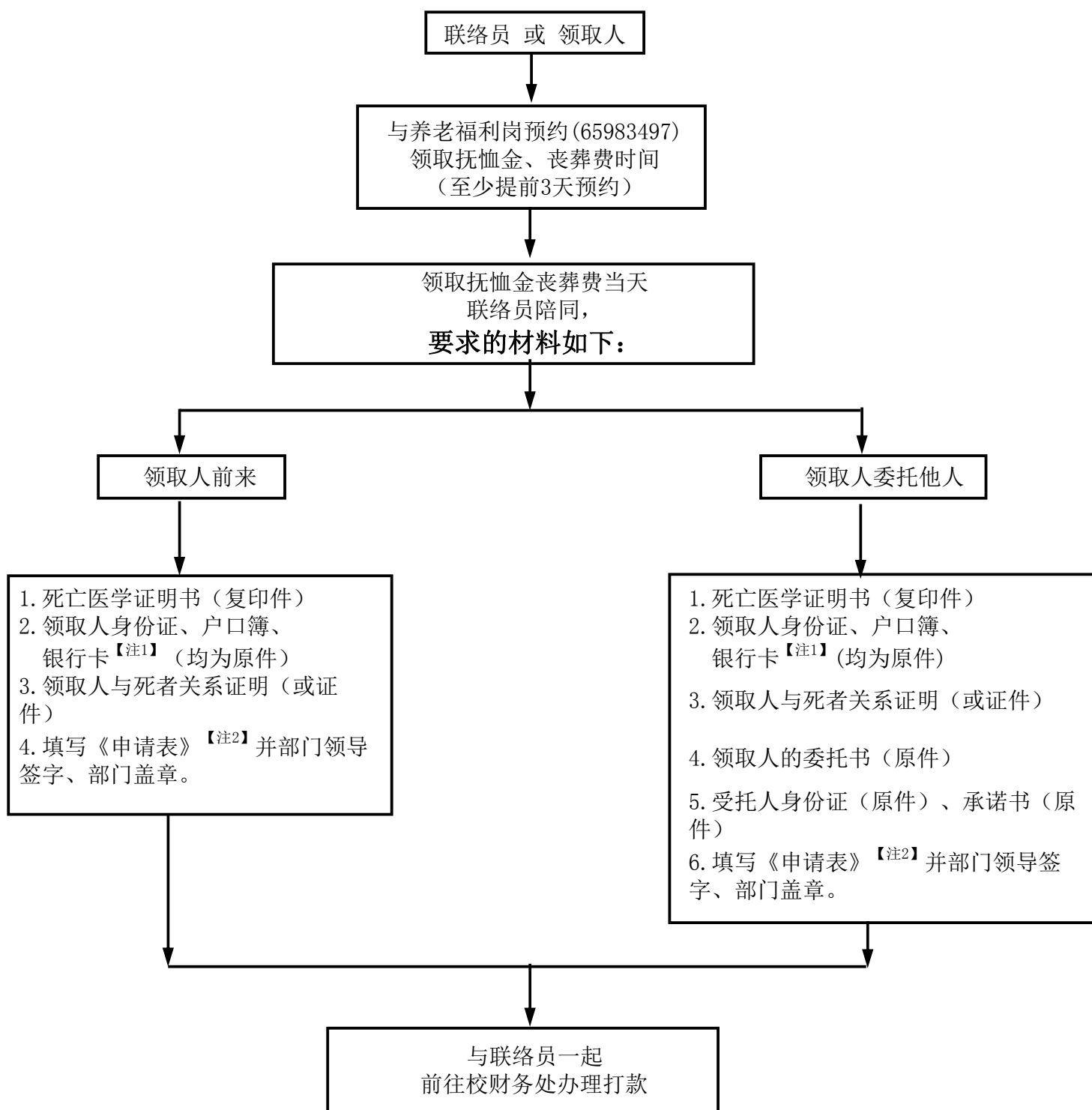


领取抚恤金和丧葬费 流程 (退休职工)



- 【注】**：1. 各大银行发行的银行借记卡，需先咨询好该卡的开户分行或支行。借记卡优选农行、交行、招行。当领取人为享有权益的多位子女或弟妹时，须指定其中一人借记卡银行账户。
2. 两张申请表：《抚恤金、丧葬费领取申请表》、《一次性慰问金申请表》可在离退休工作办公室网站 <https://ltb.tongji.edu.cn/> 下载。
3. 若逝者为孤老或国外去世，请家属先来电咨询。021-65983497

领取抚恤金和丧葬费 流程 (离休职工)



- 【注】:** 1. 各大银行发行的银行借记卡, 需先咨询好该卡的开户分行或支行。借记卡优选农行、交行、招行。
当领取人为享有权益的多位子女或弟妹时, 须指定其中一人借记卡银行账户。
2. 申请表: 《抚恤金、丧葬费领取申请表》可在离退休工作办公室网站 <https://ltb.tongji.edu.cn/> 下载。
3. 若逝者为孤老或国外去世, 请家属先来电咨询。021-65983497